



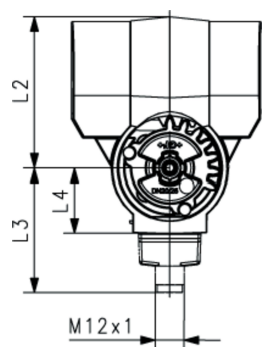
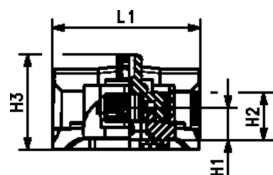
Jednotka s pružinovým mechanismem typ "Dead-man" Montážní sada - kit

Provedení:

- Jednotka s pružinovým mechanismem typ "Dead-man" pro automatické uzavírání kohoutu
- Pro bezpečný odběr vzorků, dávkování, čištění nebo vypouštění
- Pro dodatečné vybavení kulových kohoutů typ 546 a 546 Pro
- Včetně transparentního klipu pro označení kulového kohoutu

Možnosti:

- Indukční snímač pro polohovou zpětnou vazbu



d (mm)	DN (mm)	EPDM kód	L1 (mm)	L2 (mm)	L3 (mm)	L4 (mm)	H1 (mm)	H2 (mm)	H3 (mm)
16 - 20	10 - 15	198 546 082	74	42.5	46.0	22	11.0	20.0	42.5
25 - 32	20 - 25	198 546 083	79	63.0	51.5	27	17.5	25.5	50.5

Technické údaje o produktech nejsou závazné. Konstrukční a rozměrové změny vyhrazeny.

Přeloženo z originálu výrobce

PPS Engineering CZ s.r.o., zastoupení Georg Fischer Piping Systems

info@ppsengineering.cz

www.ppsengineering.cz

© PPS 02/2020